

# Club-Nachrichte



des Skiclub Brunnen gegründet 1928  
Mitglied des ZSSV und des SSV

2014

Nr. 198

88. Jahrgang

## Vorschau

**Sonntag, 31.08. – Donnerstag, 04.09.2014**  
**Wandertage in der Region Kandersteg**

**T1 und T2 / ☉**  
**Leitung: Wynfried**  
**Brügger**

**Anmeldung: bis spätestens 20.07.2014**  
W. Brügger / M. Liechti, Tel. 041 811 38 33

## Touren

**Freitag, 4. Juli - Sonntag, 6. Juli 2014**  
**Alpinwanderung**  
**Vom Verzascatal in die Leventina**

**T3 + T4 / ☉☉☉**  
**Leitung: Hans-Urs Lütolf**  
**Elsbeth Cub**

**Route:** **Fr:** Anreise mit Zug und Bus nach Lavertezzo (350m), Aufstieg in die Capanna Cornavosa (1991m)  
Marschzeit: 5 Std., T3, 1500hm  
**Sa:** Alpinwanderung über die Forcarella di Lodrino (2223m), über die Alpen Stüell und Negrös zur Capanna Alva (1570m).  
Marschzeit: 5 Std., T4, (Aufstieg 400hm, Abstieg 700 hm)  
**So:** Besteigung der Cima di Negrös (2182m). Abstieg über verschiedene Alpen nach Iragna (280m), Heimreise.  
Marschzeit: 7 Std., T4 / T3, (Aufstieg 600hm, Abstieg 1900hm)

**Anmeldung:** Die Tour ist ausgebucht.

**Dienstag, 8. Juli - Donnerstag, 10. Juli 2014**  
**Bergwanderung**  
**Vom Klausenpass ins hinterste Glarnerland**

**T3 / ☉☉**  
**Leiterin: Elsbeth Cuba**

- Route:** **Di:** Bahn-und Busfahrt zum Klausenpass (1998m). Über den Höhenweg erreichen wir den Fisetenpass, dann weiter bis zur Claridenhütte (2453m). Marschzeit: 5 Std., 500hm  
**Mi:** Hinauf zur Beggilücke (2537m) und nun hinunter nach Ober Sand/Löcher (1927m), weiter etwas steil hinauf zum Ochsenkopf (2265m) bis zur Fridolinshütte (2111m).  
Marschzeit: 4 Std., Aufstieg 400hm, Abstieg 700hm  
Wer Lust hat, kann noch die Grünhornhütte (älteste SAC-Hütte) (2448m) besuchen (Marschzeit: 2 Std.)  
**Do:** Abstieg über Ölplanggen, Hinter Sand nach Tierfehd ( 805m)  
Heimreise  
Marschzeit: ca. 3 - 4 Std., Abstieg 1200hm
- Ausrüstung:** Gute Bergschuhe, Wanderstöcke, Lunch für 3 Tage, persönliche Utensilien zum Übernachten (Massenlager)
- Übernachten:** Claridenhütte / Fridolinshütte, Massenlager mit Halbpension
- Teilnehmerzahl:** Beschränkt auf 10 Personen
- Anmeldung:** an die Leiterin ab sofort bis 30. Juni, Tel. 041 820 65 24  
(wenn nicht erreichbar 079 732 21 25)

**Sonntag, 13. Juli 2014**  
**Auf Wildiheuer-Spuren rund um den Fronalpstock**

**T5/ ★★ / ☉☉**  
**Leitung: Hans-Urs Lütolf**

- Route:** Es gibt sie noch – und erst noch „vor unserer Haustür“: selten begangene und spektakuläre Älplerwege hoch über dem Vierwaldstättersee! Treffpunkt ist die Bushaltestelle der Seilbahnstation Morschach-Stoos. Sachte anwärmend ziehen wir über Hetzig zum Schilteli hoch. Ab jetzt führt ein steiler Pfad – teils seilgesichert (Achtung antik!) – hinauf zur ehemaligen Wildheuerhütte Bietplangg. Kafihalt (Kässeli). Die Traverse hinüber zum Chalberweidli erfordert Schwindelfreiheit und einen sicheren Tritt. Hier wo das Wildiheuen noch regelmässig betrieben wird, folgen wir kaum mehr sichtbaren Wegspuren horizontal bis zur Alp Fron. Wenige 100m später darf man den vom Gems-Wildwechsel abzweigenden Weg nach oben nicht verpassen. Allenthalben sieht man nun Spuren der ehemaligen Heuerei; die Seile hängen noch. Bald stossen wir auf den Wanderweg der von der Alp Husen (Riemenstalden) heraufführt zur Furggel. Nach dem Mittagessen kreuzt unser Pfad den „Bandwurm „ der Gratwanderer Fronalp-Klingenstock. Schon winkt die Alp Laui. Wo Käser Wisi gern beim Durst-Löschen behilflich ist! Wenn alles rund läuft, sind wir nach rund 6-Marschstunden + angemessenen Pausen wieder beim Ausgangspunkt.
- Ausrüstung:** Verpflegung aus dem Rucksack; Teleskopstöcke teils nützlich, teils hinderlich. Sonnenschutz; Fotoapparat!
- Teilnehmerzahl:** 8 Personen
- Besammlung:** Um 8 Uhr bei der Talstation Seilbahn Morschach-Stoos; (Brunnen Bh. ab:0744).
- Anmeldung:** an den Leiter am Vorabend, 19.00 – 20.00 Uhr, Tel. 041 811 49 42  
(falls nicht erreichbar 077 418 23 37)

**Samstag, 19. Juli 2014**  
**Alpinwanderung Chaiserstock, 2515 mü.M.**

★ / °⊙  
**Leitung: Walti Grab**

**Route:** Wir fahren mit den PWs via Sisikon nach Riemenstalden. Die ersten 550 Höhenmeter nimmt uns die Luftseilbahn Chäppelberg-Gitschen ab. Dann geht's an der Lidernenhütte und dem Schmalstöckli vorbei zum Chaiserstocksätz und zum Chaisertor. Hier gibt es kurze, leicht ausgesetzte Kraxeleyen an fixen Seilen und Ketten (T4+). Über den schuttigen Nordrücken erreichen wir den Gipfel mit schöner Aussicht. Der Rückweg führt über die Löcher zur Lidernenhütte und einem ausgiebigen Zvierihalt. Den weiteren Abstieg machen wir knieschonend mit der Bahn. Wanderzeit ca. 5 ½ Stunden.

**Ausrüstung:** gute Bergschuhe, Verpflegung aus dem Rucksack

**Teilnehmerzahl:** 12 Personen

**Besammlung:** 06.30 Uhr, Gemeindeparkplatz

**Anmeldung:** an den Leiter am Vorabend, 19.00 – 20.00 Uhr, Tel. 041 820 16 39

**Mittwoch, 23. Juli - Samstag, 26. Juli 2014**  
**Alpine Wandertage**  
**Rund um Binn und Fiesch**

**T3 + T4 / ⊙⊙⊙**  
**Leitung: Walti Grab**  
**Elsbeth Cuba**

**Route:** **Mi:** Bergtour von Binn über den Albrunpass zum Rest. La Baita, Crampiole / Alpe Devero  
**Do:** Bergtour von Crampiole über den Geisspfad nach Binn  
**Fr:** Bergtour vom Eggishorn über den Bettmergrat auf's Bettmerhorn  
**Sa:** Bergtour je nach Wetter: Sparrhorn oder Massaschlucht

**Teilnehmerzahl:** Die Tour ist ausgebucht.

**Samstag, 09. August 2014**  
**Alpinwanderung Spitzen 2399 m**

**T3 / ★★ / ⊙⊙**  
**Leitung: Walti Grab**

**Route:** Wir fahren mit den PWs Richtung Urnerland Richtung Klausenpass bis Unterschächen. Die Luftseilbahn bringt uns auf die Sittlisalp. Durchs Grastal und vorbei an der Chli-Spitzen erreichen wir den Gipfel der Gross-Spitzen. Den Abstieg führt über Bödmer zur Alpkäserei auf Sittlisalp-City. Je nach Umständen geht's zu Fuss übers Brunni nach Unterschächen, oder wieder mit der steilen Luftseilbahn zurück. Wanderzeit ca. 5-6 ½ Stunden.

**Ausrüstung:** Bergschuhe, Verpflegung aus dem Rucksack

**Teilnehmerzahl:** unbeschränkt

**Besammlung:** 06.30 Uhr Gemeindeparkplatz

**Anmeldung:** an den Leiter am Vorabend, 19.00 – 20.00 Uhr, Tel. 041 820 16 39

**Dienstag, 12. August - Freitag, 15. August 2014**  
**Hochtourentage mit Bergführer**  
**Rund um die Cabane de Moiry / Wallis**

★★★ / ⊙⊙⊙ / WS  
**Leiterin: Elsbeth Cuba**

- Route:** **Di:** Fahrt nach Grimentz. Aufstieg zur Cabane de Moiry.  
**Mi - Fr:**  
 Mögliche Gipfeltouren:  
 Pigne de la Lé 3396m, Pointes de Mourti 3564m in Kombination mit  
 der Dent des Rosses 3613m, Pointe de Bricola 3658m  
 Heimreise
- Teilnehmerzahl:** Beschränkt auf 8 Teilnehmer/innen (es sind noch 1-2 Plätze frei)

**Samstag, 16. August 2014**

★ / ☉

**Bergwanderung Oberalpass-Rheinquelle-Maigelshütte** **Leitung: Vera Bühler**

- Route:** Die Wanderung folgt dem Osthang des Pazolastock über einen steilen Zickzack-Weg zum Tomasee, der Rheinquelle. Ein anspruchsvoller Bergweg führt hinunter zum Talboden des Wal Maighels. Die Hütte erreichen wir über eine kurze Gegensteigung. Der letzte Abschnitt der Wanderung verläuft talwärts zum Oberalpass. Wanderzeit ca. 4 ½ Std. 550 Höhenmeter
- Ausrüstung:** Gute Bergschuhe, Verpflegung aus dem Rucksack
- Teilnehmerzahl:** Unbeschränkt
- Besammlung:** Abfahrt des Zuges 07.05 Uhr Bahnhof Brunnen
- Anmeldung:** an die Leiterin bis **Donnerstag**, 19.00 – 20.00 Uhr, Tel. 041 820 46 41 (wenn nicht erreichbar 079 629 70 14)

**Grillplausch**  
**Mittwoch, 20. August**

**Höchste Anforderungsstufe**  
**Ruth, Markus, Röbi, Jules**



Diverse Wege führen zu einem der schönsten Grillplätze der Innerschweiz mit Blick auf den Urnersee. (beim Seilpark)

- Ausrüstung:** Getränke sind zum Selbstkostenpreis erhältlich. Die Köstlichkeiten für den Grill schleppt jede(r) selbst mit.
- Teilnehmerzahl:** Alle gemütlich sportlichen Mitglieder (Wanderer und Biker) herzlich willkommen.
- Besammlung:** Grill steht ab 20.00 Uhr bereit.
- Anmeldung:** Keine.

**Freitag, 22. August - Sonntag, 24. August 2014**  
**Alpinwanderung – Dossenhütte - Gaulihütte**

**T3 + T4+ / ☉☉☉**

**Leiterin: Elsbeth Cuba**

- Route:** Der Aufstieg in die Dossenhütte gehört zu den anspruchsvolleren. Von hier aus können wir die prächtige Bergwelt geniessen. Die Gaulihütte liegt in einer besonderen Landschaft mit vielen Biotopen, vielfältiger Flora und Tieren.
- Fr:** Anreise mit Zug und Bus nach Rosenloui (1350m), Aufstieg in die Dossenhütte (2663m). Der Weg ist gesichert mit Ketten.  
 Marschzeit: 5 Std., T4+, 1300hm
- Sa:** Alpinwanderung über die Wetterlimni (2684m), Enzen (1456m) zur Gaulihütte (2205m).  
 Marschzeit: 5 ½ Std., T4, (Abstieg 1200hm, Aufstieg 800 hm)

**So:** Bergwanderung durch's wild romantische Urbachtal nach Innerkirchen (635m). Marschzeit: 4 Std., T3 / T2, Heimreise  
**Ausrüstung:** Gute Bergschuhe, Wanderstöcke und Lunch für 3 Tage, persönliche Utensilien zum Übernachten (Massenlager)  
**Übernachten:** Dossenhütte / Gaulihütte – Massenlager mit Halbpension  
**Teilnehmerzahl:** Beschränkt auf 8 Personen  
**Besammlung:** Bahnhof Brunnen, Zeit wird später bekanntgegeben  
**Anmeldung:** an die Leiterin ab sofort bis 30. Juli, Tel. 041 820 65 24  
 (wenn nicht erreichbar 079 732 21 25)

**Sonntag, 31.08. – Donnerstag, 04.09.2014**  
**Wandertage in der Region Kandersteg**

**T1 und T2 / ☉**  
**Leitung:**  
**Wynfried Brügger**  
**Organisation:**  
**Margrith Liechti**

**Route:** Im schmucken Bergdorf Kandersteg logieren wir 4 Nächte im romantischen Hotel Ermitage\*\*\* bei der Talstation der Gondelbahn zum Oeschinensee. Bei prächtigem Herbstwetter, erwarten uns stimmungsvolle Wandertage auf die Gemmi, ins Gasterntal und an den Oeschinensee. Auf unseren Tagestouren meistern wir in 4 – 6 Stunden rund 15 km mit 600 – 800 Höhenmetern. Unterkunft mit HP Fr. 420.-- im DZ . Hin- und Rückreise mit öV Fr. 60.-- Basis ½ Tax-Abo. Hinzu kommen Kosten für Kurtaxe und lokale Transporte.

**Ausrüstung:** Wanderausrüstung für jedes Wetter, gute Schuhe, Tagesrucksack  
**Teilnehmerzahl:** max. 16 Personen (nach Anmelde-Eingang)  
**Besammlung:** wird im definitiven Programm mitgeteilt  
**Anmeldung:** **bis spätestens 20.07.2014**  
 W. Brügger / M. Liechti, Tel. 041 811 38 33

**Samstag, 30. August 2014**  
**Alpinwanderung Speer (1950,5)**

**T5 / ☉☉**  
**Leiter: Hans Stoll**

**Route:** Mit den PWs fahren wir via Pfäffikon und Benken nach Wengi bis zum Punkt 1185. Nun zu Fuss via Ob. Rossalp zum Gipfel. Die letzten 250 Höhenmeter sind als Klettersteig markiert. Weil der Weg mit dem Bützi zu vergleichen ist, lassen wir die Klettersteigausrüstung zu Hause und nehmen besser einen Gipfelwein mit. Hinunter wandern wir zuerst nach Bütz (1564m) und steigen nochmals auf zum Chüemettler (1704m). Nun endgültig hinunter via Ob. Bogmen (Alpbeiz) und Striggital zum Parkplatz zurück.

**Ausrüstung:** gute Bergschuhe, Verpflegung aus dem Rucksack  
**Teilnehmerzahl:** Maximal 19 Mit- oder Ohneglieder oder Gäste  
**Besammlung:** 07.00 Uhr Gemeindeparkplatz  
**Anmeldung:** an den Leiter am Vorabend, 19.00 – 20.00 Uhr, Tel. 041 820 06 65

**Freitag, 5. September - Sonntag, 7. September 2014**  
**Alpinwanderung**  
**Vom Maderanertal in die Surselva**

**T3/T4 / ☉☉☉**  
**Leiterin: Elsbeth Cuba**

**Route:** **Fr:** Bahn- und Busfahrt nach Bristen. Aufstieg zur Hüfihütte (2334m)  
 Marschzeit: 5 Std., 1200hm  
**Sa:** Über den Schafpfad (T4) zur Hinterbalmhütte. Weiter durch's

Brunnital, hinauf zur Fuorcla da Cavadiras und weiter zur Cna da Cavadiras (2649m) T3

Marschzeit: 6 Std., Abstieg 800hm, Aufstieg 450hm

**So:** Zurück über die Fuorcla da Cavadiras aufs Brunnifirn, weiter über den Brunnipass (2740m) . Nun hinunter bis zum Punkt 2073 (T4) und auf dem Höhenweg weiter über Lag Crest Ault und Lag Brit nach Disentis T3, Heimreise

Marschzeit: ca. 6 - 7 Std., Aufstieg 300hm, Abstieg 1100hm

**Teilnehmerzahl:** Die Tour ist ausgebucht.

**Samstag, 6. September 2014**  
**Alpinwanderung Gurteller Geissberg**

**T3 / ★★ / ☉☉**  
**Leitung: Walter Grab**

**Route:** Mit den Autos fahren wir bis nach Gurtellen. Über Näntrigen erreichen wir den schwarzen Berg mit Aussicht ins Gornental. Vorbei an den Lawinengebäuden, dem Schnuerstoch und dem Witenstck erreichen wir die Wildampferen. Über die Intschialp kehren wir nach Gurtellen zurück. Im Garten vom Fäld beim Beat und Marco lassen wir den Tag ausklingen. Routenänderungen sind möglich.

**Ausrüstung:** Verpflegung aus dem Rucksack. Genügend Flüssiges.

**Teilnehmerzahl:** 12 Personen

**Besammlungszeit:** 06.00 Uhr, Gemeindeparkplatz

**Anmeldung:** an den Leiter am Vorabend, 19.00-20.00 Uhr, Tel. 041 820 16 39

**Samstag, 13. September 2014**  
**Bergtour Centrale (2999,3)**

**T4 / ☉☉**  
**Leiter: Hans Stoll**

**Route:** Mit den PWs fahren wir bis zum Ospizio auf den Gottardpass (2091m). Nun leicht ansteigend der Strasse entlang zum Lago della Sella. Weiter via Prosette, Sasso di Paisgion, Guspissattel zum Gipfel (der knapp nicht mehr zu den 3000'ern gehört, trotzdem eine super Aussicht bietet). Bis zum Guspissattel auf dem gleichen Weg zurück. Weiter dem Grat folgend überschreiten wir den Gamsspitz und das Sellabödeli. Am Gloggentürmli, und Bassa della Prosa vorbei zum Monte Prosa (2736.8). Hier studieren wir das emsige Treiben auf dem Pass. Nun zurück zur Bassa della Prosa und zum Teil weglos über Cna della Prosa zurück zum Gotthardpass.

**Ausrüstung:** gute Bergschuhe, Verpflegung aus dem Rucksack

**Teilnehmerzahl:** > oder = 1

**Besammlungszeit:** 07.00 Uhr Gemeindeparkplatz

**Anmeldung:** an den Leiter am Vorabend, 19.00 – 20.00 Uhr, Tel. 041 820 06 65

**Freitag, 19. September - Sonntag, 21. September 2014**  
**Bergwanderung – Gastlosen - Grubenberghütte**

**T2 + T3 / ☉☉☉**  
**Leiterin: Elsbeth Cuba**

**Route:** Die Gastlosen bestehend aus Felsnadeln, Zacken und Kalkwänden werden auch die Dolomiten der Schweiz genannt. Von der Grubenberghütte aus können wir verschiedene Wanderungen unternehmen.

**Fr:** Anreise mit dem Zug nach Saanenmöser (1260m), Aufstieg zum Rellerli (1831m), weiter über Mittelberg (1623m) zur Grubenberghütte

(1840m), fakultative Besteigung des Hausgipfels

Marschzeit: 4 1/2 Std., T2 / T3, 800hm

**Sa:** Rundtour um die Gastlosen, ev. nehmen wir noch einen Gipfel mit.

Marschzeit: 6 Std., T3,

**So:** Wanderung über Hundsrüegg (2047m) nach Sparenmoos (1573m) und hinunter nach Zweisimmen (941m).

Marschzeit: ca. 5 Std., T3 / T2, Heimreise

**Ausrüstung:** Gute Bergschuhe, Wanderstöcke und Lunch für 3 Tage, persönliche Utensilien zum Übernachten (Massenlager)

**Übernachten:** Grubenberghütte – Massenlager mit Halbpension

**Teilnehmerzahl:** Beschränkt auf 8 Personen

**Besammlung:** Bahnhof Brunnen, Zeit wird später bekanntgegeben

**Anmeldung:** an die Leiterin ab sofort bis 30. August, Tel. 041 820 65 24  
(wenn nicht erreichbar 079 732 21 25)

**Sonntag, 21.09.2014**

**Klettersteig Graustock oder Tällistock in Engelberg**

★★ / ◎◎◎ / K3

**Leitung: Christoph Stierli**

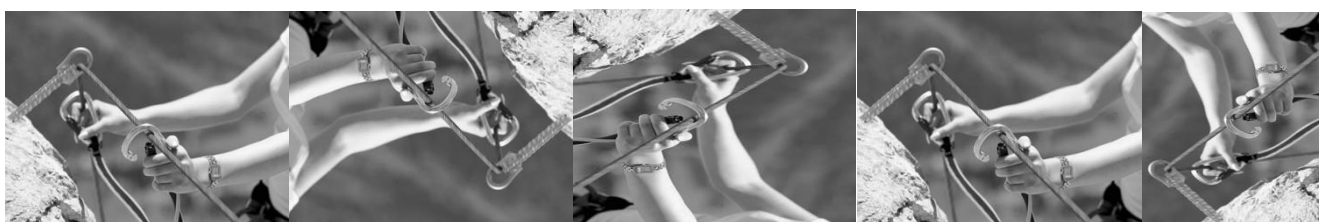
**Route:** Informationen zu den Klettersteigen unter:  
[www.engelberg.ch/aktivitaeten-events/sommer/klettersteige/](http://www.engelberg.ch/aktivitaeten-events/sommer/klettersteige/)  
Auf den Klettersteigen erlebt man Tiefblicke die sonst nur Kletterer bekommen. Um die Tiefblicke geniessen zu können, müsst ihr die Höhenangst zu Hause lassen und die Trittsicherheit mitnehmen.

**Ausrüstung:** Klettersteigset (Skiclub hat zum mieten) Klettergurt, Kletterhelm, Gute Wanderschuhe, Verpflegung aus dem Rucksack

**Teilnehmerzahl:** Max. 6 Teilnehmer

**Besammlung:** Anreise und Treffpunkt nach Absprache

**Anmeldung:** bis Freitag 19.09.14 20.00 Uhr,  
Tel. 079 558 68 41 oder e-mail christophstierli@gmail.com



### Legende:

Schwierigkeit: ★ = leicht  
★★ = mittel  
★★★ = schwierig

Kondition: ◎ = wenig anstrengend  
◎◎ = anstrengend  
◎◎◎ = sehr anstrengend

Die Tourenleiter findest du bei der Tourenbeschreibung oder auf der Homepage: [www.scbRUNNEN.ch](http://www.scbRUNNEN.ch)

Kleine Änderungen sind im Jahresprogramm unvermeidlich. Darum wird das Programm auf der Homepage laufend aktualisiert.

# PP Brunnen

**Die Herausgabe unserer Club-Nachrichten wird uns durch die nachstehenden Gönner ermöglicht. Sie werden Ihnen zur Berücksichtigung empfohlen!**

Arnold Dettling AG – Einzig Kirsch, 6440 Brunnen	041 820 24 24
Brunnen Tourismus, Bahnhofstrasse 15	041 825 00 40
Bacco, Ristorante Pizzeria, italienische Spezialitäten, Gersauerstr. 21	041 825 16 16
Bäckerei Conditorei Schelbert, Bahnhof- & Parkstrasse, Brunnen;conditorei.ch	041 820 43 66
Betschart Elektro, Bahnhofstrasse 25, 6440 Brunnen	041 825 00 50
Bike + Climb up, Riedmattli 1, 6423 Seewen / www.bikeandclimbup.ch	041 813 14 14
City Hotel, Gersauerstrasse 21, www.city-brunnen.com	041 825 10 10
Dettling Holzbau AG, Hertistrasse 26	041 820 14 83
Elvira's Trübli, Wein & Sein, Lokal für Anlässe, hausgemachte Häppchen	041 820 10 11
EW Schwyz, Geschäftsstelle Brunnen, Rosengartenstrasse 8	041 820 33 83
Föry, Barmettler AG, Brenn- und Treibstoffe, Fännring 1, 6403 Küssnacht	041 850 51 51
Gwerder Sport, Sportartikel, –ausrüstung, Sportstrasse 1, 6436 Muotathal	041 830 18 88
Märchy Malergeschäft & Creativ Design, Hertistrasse 31	041 825 00 90
Möbel Sutter AG, Rickenbachstrasse 213, 6432 Rickenbach	041 811 40 10
Mr. Plyss Fashion, Toni Auf der Maur, Gersauerstrasse 11	041 820 20 68
Mythen Training, Krafttraining, Schwyzerstrasse 30	041 820 51 61
Raiffeisenbank Waldstätte Brunnen	041 825 60 60
Reismühle Brunnen, Industriestrasse 1	041 825 30 00
Restaurant Chlosterbächli, Frau Hedy Pfyl-Bregenzer, Schwyzerstrasse 8	041 820 12 10
Schölller-Meyer Stiftung, Brunnen	
Schwegler Beck GmbH, Bäckerei-Konditorei, Eisengasse 4	041 820 17 41
Schwyzner Kantonalbank, Bahnhofstrasse 29	041 820 18 43
Sinoli AG, Generalunternehmung, Gersauerstrasse 38	041 820 40 31
Svito AG, Herrengasse 7/9, 6430 Schwyz	041 817 71 70
Tonazzi AG, Bauabdichtungen, Dammstrasse 2, www.tonazzi-ag.ch	041 819 80 90
Triner AG, Druckerei, Schmiedgasse 7, 6431 Schwyz	041 819 08 10
Von Rotz, Sandstrahl- und Spritzwerke, Seewenstrasse 26	041 820 24 66
Wiget Getränke GmbH, Abholmarkt Spiicher, Bahnhofplatz 19	041 820 60 60
Zentral-Garage, Josef Sutter, Bahnhofstrasse 43	041 820 36 31

## **Vorstand des Skiclub Brunnen:**

Post-Adresse: Skiclub Brunnen, Postfach 619, 6440 Brunnen / Homepage: [www.scbrunnen.ch](http://www.scbrunnen.ch)

Präsident	Robert Räth	041 820 31 65	Spez.-Aufg.	Vera Bühler	041 820 46 41
Vizepräsident	Walter Grab	041 820 16 39	Tourenchef	Markus Richner	041 820 58 50
Aktuarin	Elsbeth Cuba	041 820 65 24	JO-Leiter	Arion Dagers	079 434 91 40
Kassier	Franz Jenni	041 820 39 02	Redaktion	Jules Marty	041 820 31 32

Die Leiterinnen und Leiter der Touren findest du bei der Tourenbeschreibung oder auf der Homepage:

**Clubnachrichten:** [www.scbrunnen.ch\über uns](http://www.scbrunnen.ch/über_uns)  
[www.scbrunnen.ch\downloads](http://www.scbrunnen.ch/downloads)